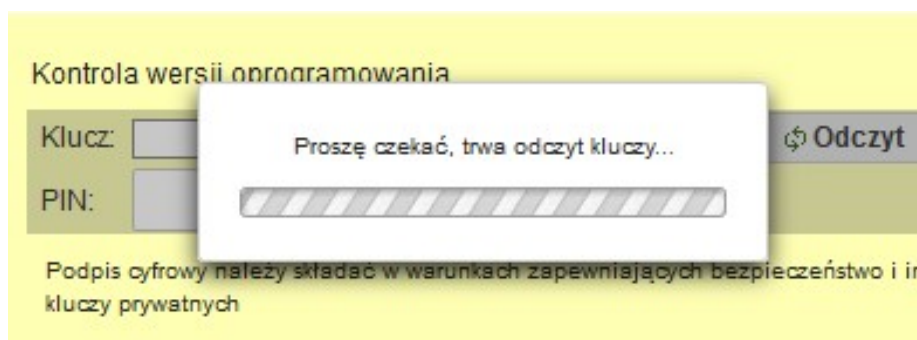


Aktualizacja dodatku Saba Security Plugin w przeglądarce Firefox 56

I. Firefox w wersji 64 bitowej

W przypadku, gdy przeglądarka Firefox v 56.0 (32 bity) samoczynnie aktualizuje się do wersji 56.0 (64 bity), wcześniej zainstalowana wtyczka *Saba Security* w wersji 32 bitowej przestaje działać. Objawia się to w ten sposób, że klucze cyfrowe nie są rozpoznawane a na ekranie jest widoczny komunikat:





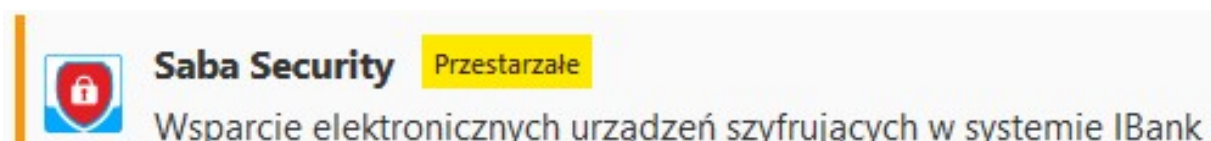
W takim przypadku trzeba zainstalować nowy dodatek do obsługi kluczy cyfrowych.

II. Instalacja nowego dodatku do obsługi kluczy cyfrowych

1. Usunąć wtyczkę *Saba Security*

W prawym górnym rogu przeglądarki Firefox 56 należy kliknąć na ikonę  - otwórz menu i

wybrać opcję  a następnie  i usunąć wtyczkę *Saba Security* wybierając opcję *Usuń*.



2. Restart przeglądarki

Zamknąć przeglądarkę i uruchomić ponownie

3. Usunąć program saba-security...

W panelu sterowania systemu Windows wybrać opcję *Odinstaluj program* i odinstalować wszystkie wystąpienia *Saba-security...*, np.:

Saba Security Plugin 1.0.20	Przedsiębiorstwo Informatyczne...	23.10.2017	1.0.20-3 (64 bit)
-----------------------------	-----------------------------------	------------	-------------------

4. Instalacja rozszerzenia saba-security-plugin

Ponownie należy zalogować się do systemu I-Bank. Przy pierwszym użyciu klucza na ekranie pojawi się instrukcja instalacji wtyczki (załącznik nr 1). Instalacja przebiega w dwóch etapach:

a) w pierwszym etapie należy wybrać opcję **Zainstaluj** i postępować dalej według instrukcji. W prawym górnym rogu przeglądarki pojawi się ikona 



i w dodatkach pojawi się rozszerzenie *Saba Security Plugin*.

b) w drugim etapie należy wybrać opcję

POBIERZ STEROW

i także postępować dalej zgodnie z instrukcją. W panelu sterowania w opcji *Programy* pojawi się program *Saba Security Plugin 1.0.20*

Saba Security Plugin 1.0.20	Przedsiębiorstwo Informatyczne...	23.10.2017	1.0.20-3 (64 bit)
-----------------------------	-----------------------------------	------------	-------------------

ETAP I

Instrukcja instalacji dodatku *Saba Security Plugin* w przeglądarce *Firefox*

Do obsługi kluczy cyfrowych w przeglądarce wymagane są nowe sterowniki.

[✖ Powrót do ekranu logowania](#)

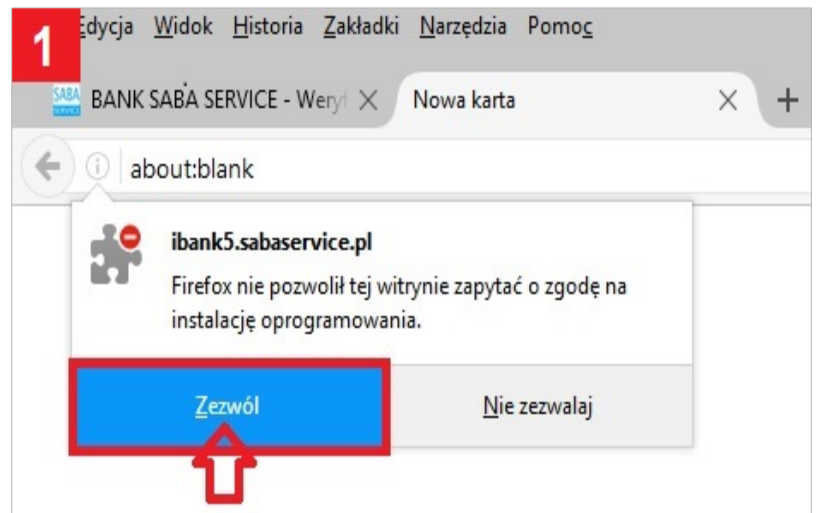
[Zainstaluj](#)

Sposób instalacji na przykładzie Windows 8.1

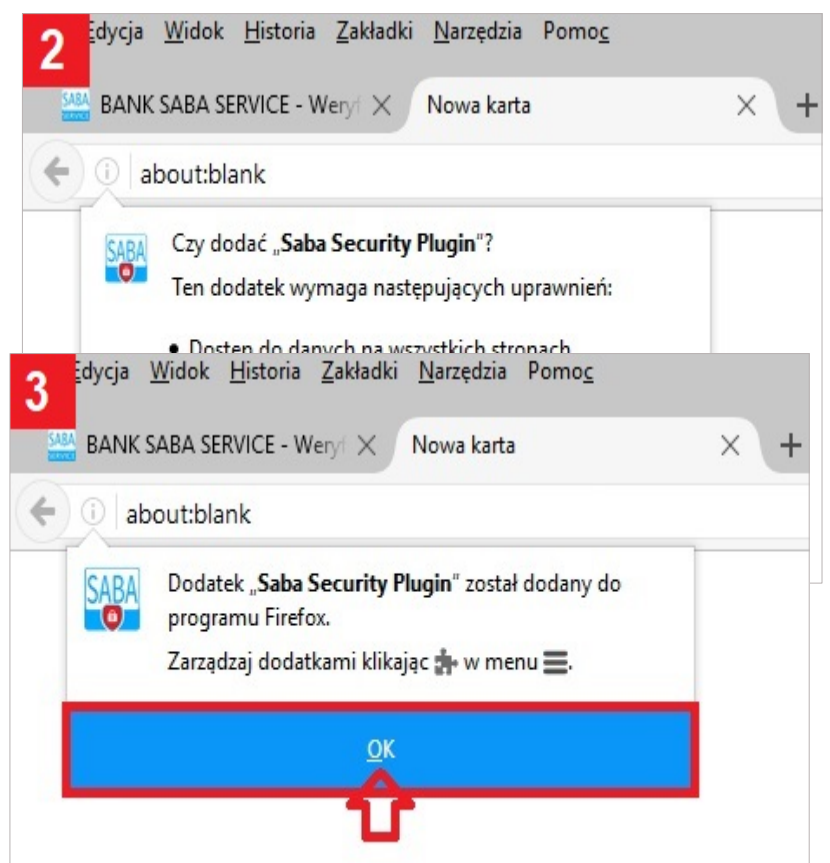
1. Proszę wcisnąć przycisk

[Zainstaluj](#)

2. Pojawi się okno pobierania rozszerzenia do przeglądarki. Firefox zapyta o zgodę na instalację oprogramowania – należy wybrać **[Zezwól]**. Rozpocznie się pobieranie wtyczki.



3. Po pobraniu pojawi się okno instalacji rozszerzenia. Należy wybrać **[Dodaj]**



4. Po instalacji rozszerzenia należy kliknąć **OK**.

5. Po kliknięciu w przeglądarce **OK** uruchomi się strona z, której należy pobrać pakiet **Saba Security**. Po zainstalowaniu **Saba Security Plugin**, konieczne będzie **zamknięcie i uruchomienie przeglądarki**.

ETAP II

Instrukcja instalacji sterownika *Saba Security Plugin*



SABA Pobierz Saba Security Plugin

Instalacja programu do obsługi kluczy cyfrowych **saba-security-plugin-1.0.20-3-xx.exe** w przeglądarce Firefox 56 lub nowszej.

KROK 1
Proszę wybrać opcję [POBIERZ STEROWNIK]. Na ekranie pojawi się okno pobierania pliku: **saba-security-plugin-1.0.20-3-xx.exe**. Następnie proszę wybrać opcję [Zapisz plik]

KROK 2
Proszę wybrać opcję  która znajduje się na pasku narzędziowym, w prawym górnym rogu przeglądarki. W okienku pojawi się pobrany plik, który należy uruchomić, klikając myszką na jego nazwie.

KROK 3
Na ekranie pojawi się in

Otwieranie saba-security-plugin-1.0.20-3-64.exe

Rozpoczęto pobieranie pliku:

- saba-security-plugin-1.0.20-3-64.exe**
- Typ pliku: Binary File (9,8 MB)
- Adres: <https://sabaservice.pl>

Czy zapisać ten plik?

Zapisz plik Anuluj

saba-security-plugin-1.0.20-3-64(8).exe
Pobieranie ukończono — 9,8 MB

Otwieranie pliku - ostrzeżenie

Czy chcesz uruchomić ten

Nazwa: [لأندوس](#)
Wydawca: [PRZ](#)
Typ: Aplikacja
Od: C:\U

Zawsze pytaj przed otwarciem

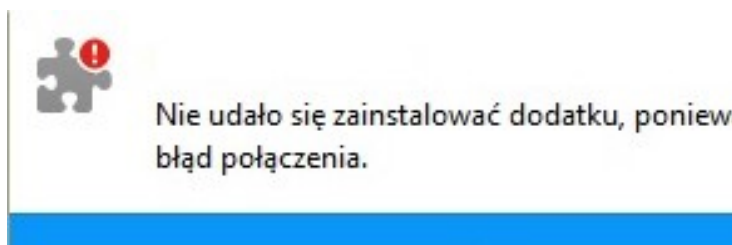
Pliki pochodzące z Internetu mogą być szkodliwe. Oprogramowanie może zawierać zagrożenia?

Proszę wybrać opcję [U] postępu instalacji. Po is

III. Znane problemy z instalacją sterowników

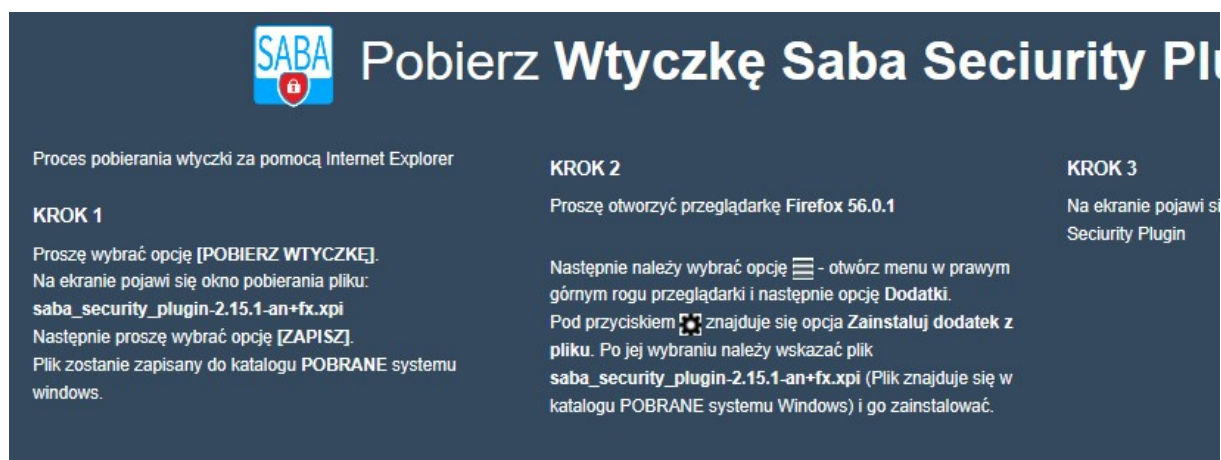
1. Błąd połączenia

Opis błędu: podczas pobierania dodatku *Saba Security Plugin* (etap I) pojawia się komunikat:






W takim przypadku należy za pomocą innej przeglądarki, np. *Internet Explorer*, pobrać dodatek ze strony <https://sabaservice.pl/wtyczka>.

Wygląd strony <https://sabaservice.pl/wtyczka>



Dodatek *saba_security_plugin-2.15.1-an+fx.xpi* zostanie zapisany w katalogu *Pobrane* systemu Windows. Następnie należy zainstalować dodatek w przeglądarce Firefox 56. W tym celu należy

otworzyć menu  (znajduje się w prawym górnym rogu przeglądarki) i wybrać opcję dodatki 

Pod przyciskiem  znajduje się opcja *Zainstaluj dodatek z pliku*. Po jej wybraniu należy wskazać plik *saba_security_plugin-2.15.1-an+fx.xpi* i go zainstalować.

2. Brak sterowników

Opis błędu: po instalacji dodatku *saba-security-plugin*, przy ponownym użyciu klucza cyfrowego pojawia się komunikat:

Konieczna instalacja nowych sterowników

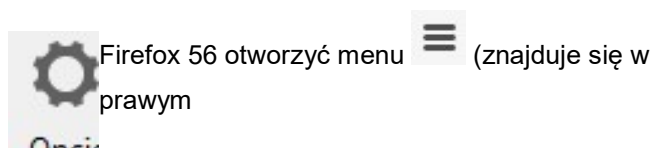
Do obsługi kluczy cyfrowych w przeglądarce Chrome/Opera/Firefox jest instalacja dodatkowych sterowników.

Aby kontynuować musisz pobrać sterownik **Saba Security Plugin**. Kliknięciem zostaniesz przeniesiony na stronę skąd należy pobrać sterownik.

Zainstaluj

UWAGA! Jeżeli wcześniej instalowałeś już sterowniki Saba Security Plugin

W pierwszej kolejności należy w przeglądarce



górnym rogu przeglądarki) i wybrać opcję *Prywatność i bezpieczeństwo*.

W sekcji *Historia* należy ustawić parametr: *Program Firefox będzie zachowywał historię* i wykonać restart przeglądarki.

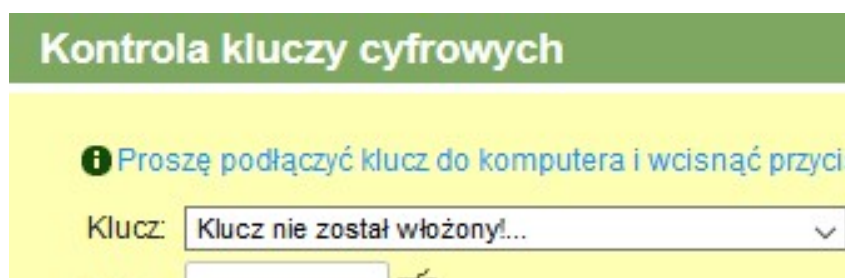
Jeśli przy ponownym użyciu klucza cyfrowego komunikat się powtórzy, to należy wybrać opcję

Zainstaluj

i ponownie zainstalować sterownik.

3. Klucz nie został włożony

Opis błędu: mimo poprawnej instalacji dodatku i sterowników *saba-security-plugin*, program nie rozpoznaje klucza cyfrowego włożonego do portu USB komputera:



W takim przypadku trzeba usunąć z portów USB komputera inne klucze USB lub pamięci typu PenDrive i zresetować przeglądarkę.

Jeśli klucz nadal jest niewidoczny w programie, to w systemie Windows trzeba założyć konto nowego użytkownika i zainstalować na nim przeglądarkę np. Firefox. Nowe konto powinno być używane tylko

d

o

k

o

r

z

y

s

t

a

n

i

a

z

u

s

ł

u

g

b

a

n

k

o

w

y

c